



SSC-ICT  
Ministerie van Binnenlandse Zaken en  
Koninkrijksrelaties


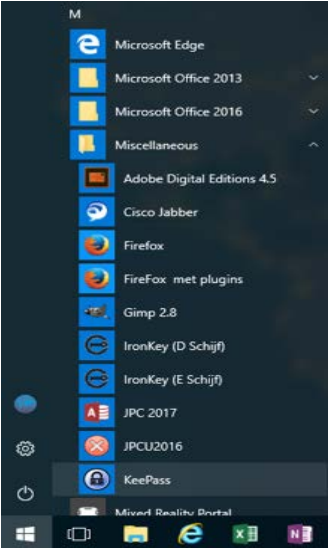
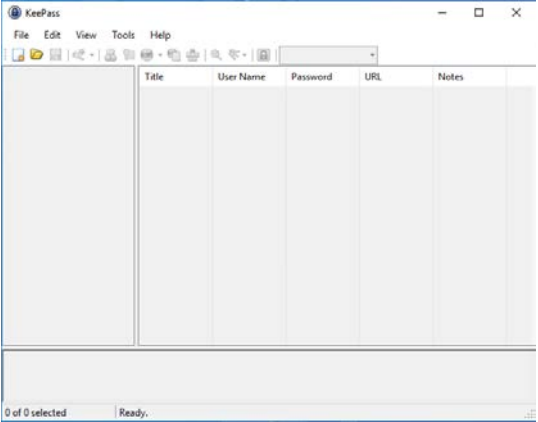
# Handleiding KeePass

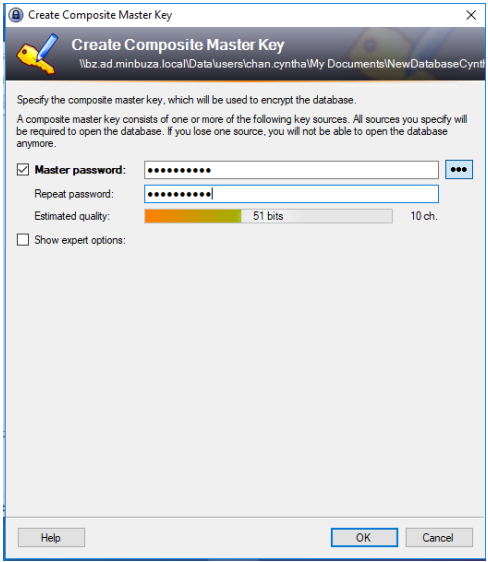
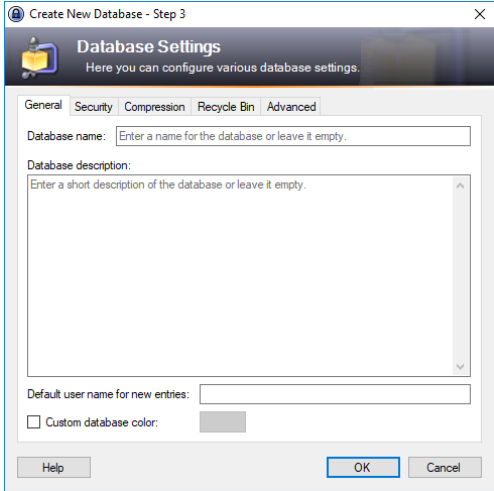
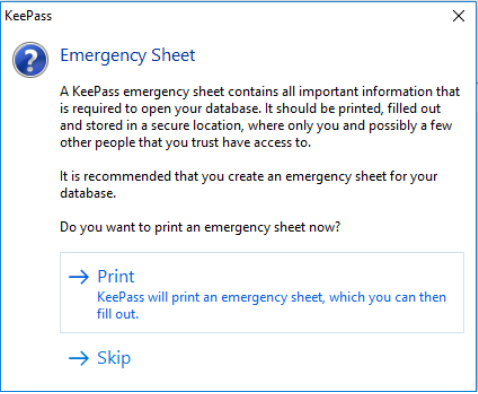
## 1. Inleiding

Met de applicatie KeePass kun je alle wachtwoorden die je regelmatig of juist af en toe gebruikt, opslaan in een digitale kluis. KeePass helpt je bovendien met het genereren van ingewikkelde, sterke wachtwoorden. Zo kun je de toegang tot kritische applicaties, portals en andere digitale omgevingen effectief beveiligen.

Je beveiligt je kluis met één hoofdwachtwoord. Als dit wachtwoord in verkeerde handen valt, dan loop je een risico voor alle omgevingen waarvoor je gegevens hebt opgeslagen. Het is dan ook noodzakelijk om uiterst zorgvuldig om te gaan met het kiezen van dit hoofdwachtwoord.

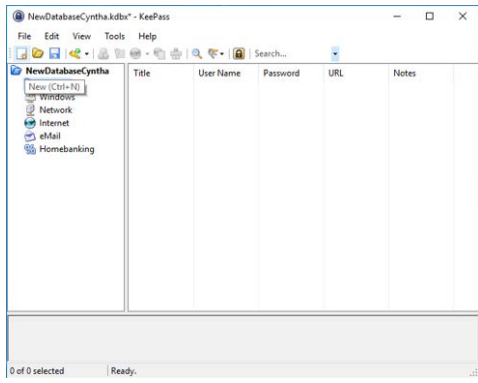
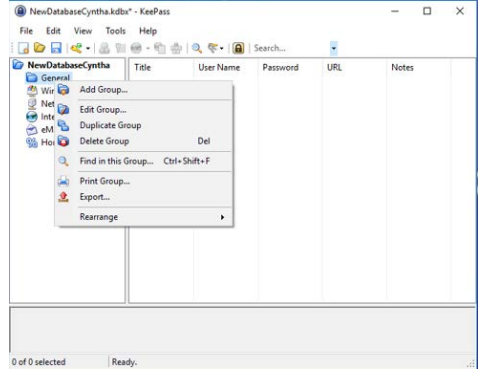
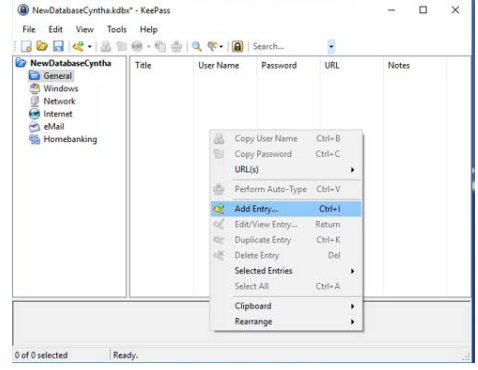
## 2. Je eigen kluis maken

<p>Je opent KeePass via dit icoontje in het startmenu:</p> 	
<p>Voordat je KeePass gaat gebruiken maak je eerst een eigen wachtwoordkluis aan. Dit doe je door te klikken op 'File' en daarna op de optie 'New'.</p> <p>Geef in het volgende scherm een bestandsnaam op voor je kluis.</p>	

<p>Je wachtwoordkluis wordt beveiligd met één hoofdwachtwoord. Je kunt in de applicatie zien hoe sterk (of zwak) het gekozen wachtwoord is.</p> <p>Voer het wachtwoord twee keer in en klik daarna op OK.</p>	
<p>Als je meerdere wachtwoordkluisen wilt gebruiken, kun je ze een aparte naam geven. Zo kun je ze makkelijk van elkaar onderscheiden.</p> <p>Gebruik je maar één kluis, dan kun je in het volgende scherm gewoon op OK klikken.</p>	
<p>Je kunt er eventueel voor kiezen om een zogenaamd 'Emergency Sheet' af te drukken. Dit is een formulier waarop je het hoofdwachtwoord (op papier) kunt invullen, om dit vervolgens op een veilige plaats te bewaren.</p> <p><b>LET OP: Deze optie heeft alleen maar nut als je het papier ook daadwerkelijk op een veilige plaats opbergt.</b></p>	

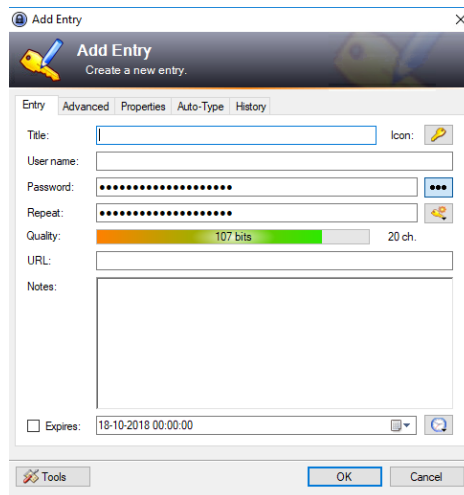
### 3. Een wachtwoord opslaan in je kluis

Als je kluis gereed is, kun je beginnen met het opslaan van je bestaande wachtwoorden. Ook kun je eventuele nieuwe wachtwoorden genereren voor applicaties en andere digitale middelen waar je gebruik van maakt. Dit doe je als volgt:

<p>In het linker gedeelte van het scherm zie je verschillende groepen waarin je wachtwoorden kunt opslaan. Je kunt hier nog mappen aan toevoegen, of juist verwijderen.</p>	
<p>De opties om groepen toe te voegen, te bewerken of juist te verwijderen roep je op door met je rechter muisknop te klikken in het linker gedeelte van het scherm.</p>	
<p>In het rechter gedeelte van het scherm kun je nieuwe wachtwoorden aan een groep toevoegen. Dit doe je door in dit scherm te klikken met je rechter muisknop, of door de toetsencombinatie Ctrl+I te gebruiken.</p>	

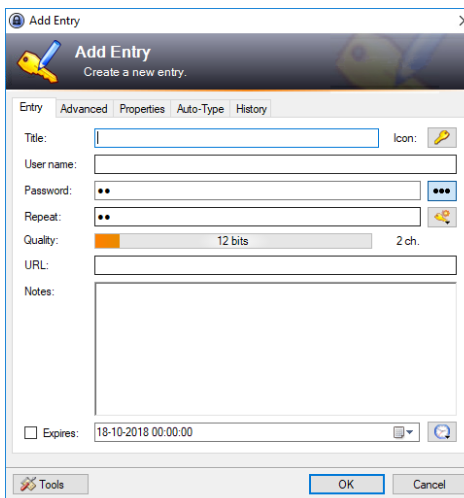
Je ziet nu een scherm waarin je een nieuw wachtwoord kunt opslaan. **Let op:** bij het openen van dit scherm genereert KeePass meteen een willekeurig wachtwoord. Dit zijn ingewikkelde, sterke wachtwoorden. Bedenk wel dat je deze vervolgens altijd in KeePass moet opzoeken, omdat je ze niet of nauwelijks uit je hoofd kunt leren.

Wil je juist een bestaand wachtwoord opslaan, dan kun je dit zelf invoeren in het veld *Password*, en het vervolgens nog eens herhalen in het veld eronder.



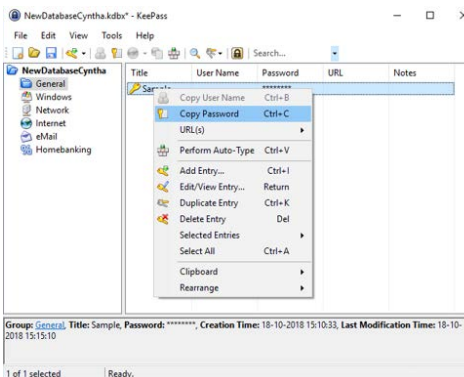
In het veld *Title* vermeld je om welke applicatie of website het gaat. Bij *User name* kun je als het nodig is ook de bijbehorende inlognaam invullen.

KeePass geeft voor elk wachtwoord in het balkje *Quality* aan hoe sterk of zwak dit is. In het voorbeeld hiernaast zie je dat 'ab' een uitermate zwak wachtwoord is.

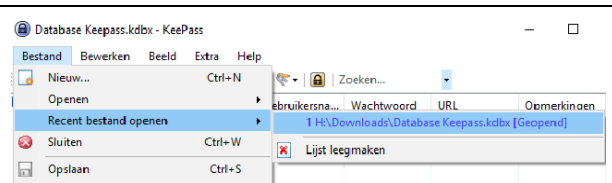


Je slaat de nieuwe invoer op door op OK te klikken.

Wil je inloggen in een omgeving? Zoek dan het opgeslagen wachtwoord op in KeePass en selecteer het item. Gebruik dan de toetsencombinatie Ctrl+C om het wachtwoord te kopiëren, of klik erop met je rechter muisknop om één van de beschikbare opties te selecteren.



Als je na het aanmaken van je nieuwe wachtwoordkluis de applicatie KeePass voor het eerst opent, kan het zijn dat je nieuwe kluis niet zichtbaar is. Je opent je kluis door te klikken op de menuopties: Bestand > Openen > Bestand openen (blader op je pc naar de plek waar je je kluis hebt opgeslagen). Je kunt ook de optie 'Recent bestand openen' gebruiken om direct naar je laatst geopende kluis te gaan.



### Colofon

SSC-ICT  
Koningskade 4  
Postbus 20906  
2500 EX Den Haag